

BRUKSANVISNING

Myllarguten LED Lyskaster

Holte Industri AS varenummer 30101150

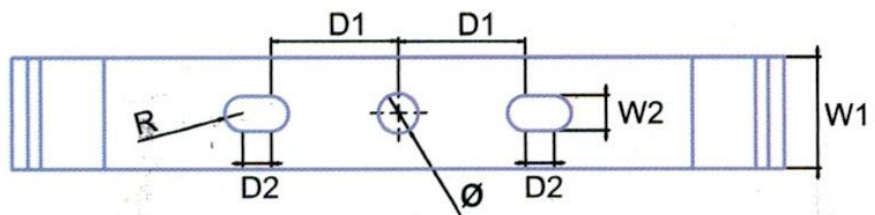
Tekniske data

Strømtilførsel	85-230VAC, 50Hz
Effektforbruk	72W
Kapslingsklasse	IP 66
Isolasjonsklasse	Klasse I
Kabel	4m H05RN-F 3G0,75
Fargetemperatur	4000K
Strålevinkel	120°
Levetid LED	50.000 timer
Temperaturområde	-20°C til +50°C

Monteringsanvisninger

- Skru festebraketten fast i vegg eller mast, fortrinnsvis med rustfrie skruer.

D1=40mm, D2=9mm,
R=5,5mm, W1=40mm,
W2=11mm, Ø=12,5mm



- Juster vinkelen på lampen til ønsket posisjon.
- Skru til skruene på siden av lampen, mot festebraketten, for å låse posisjonen.

Sikkerhetsanvisninger

- Reparasjoner og vedlikehold av lampen skal bare utføres av autorisert personell. Strømtilførsel skal alltid brytes før reparasjoner og vedlikehold.
- Pass på at festepunktet (vegg eller stativ) er kraftig nok til å tåle vekten av lampen. Hvis lampen festes i stativ eller mast, må det alltid sørges for tilstrekkelig sikring for å unngå at stativet kan velte.
- Ikke bruk aggressive renholdsmidler på lampen.

Avfallshåndtering

- Ved endt levetid vil lampen regnes som EE-avfall, og skal leveres tilbake til Holte Industri AS eller et annet godkjent mottak.