



BIO-Diesel ombyggingssett

Utskifting av slanger, o-ringer, filterhus og tigerloop, da de originale delene ikke er motstandsdyktige mot den aggressive tilsetningen i Bio-dieselen.

Deler som omfattes av ombyggingen:



Ombyggingssett til Biodiesel for CLK-maskiner:

Varenr: RE1002500 Ombygningsett CLK til Bio-diesel

Ombyggingssettet består av disse komponentene:

90602071	Slange m/rør bøyy 3/8"x3/8" 90gr (BIO-diesel)	1	STK
FR3031015	Tigerloop 1/4" original Bio-diesel	1	STK
90602072	Slange m/rør bøyy 3/8"x1/8" 90gr (BIO-diesel)	2	STK
FR3014120	Messingkopp for Oventrop oljefilter Bio-diesel	1	STK
90614030	Ansats r 1/4" uf x r 3/8" uf	3	STK
28165704	O-ring for filterhus (Bio-diesel)	1	STK
28165706	O-ring for filterhus (Bio-diesel)	1	STK
28165712	O-ring for filterhus (Bio-diesel)	1	STK
FR3014251	Nikkelfilter 100my for BIO-diesel	1	STK
90602073	3/8 slange for Bio-diesel 7m m/hurtigkoblinger	1	STK
90602070	Oljeslange 3/8" for BIO-diesel for fatspyd	0,8	M
28192421	Klebeskilt Biodiesel	1	STK

Ombyggingssett til Biodiesel for HTL-maskiner:

Varenr: RE1002501 Ombygningsett HTL til Bio-diesel

Ombyggingssettet består av disse komponentene:

90602071	Slange m/rør bøyy 3/8"x3/8" 90gr BIO-diesel	2	STK
FR3031015	Tigerloop 1/4" original Bio-diesel	1	STK
90602072	Slange m/rør bøyy 3/8"x1/8" 90gr BIO-diesel	2	STK
FR3014120	Messingkopp for Oventrop oljefilter Bio-diesel	1	STK
90614030	Ansats r 1/4" uf x r 3/8" uf	3	STK
28165704	O-ring for filterhus Bio-diesel	1	STK
28165706	O-ring for filterhus Bio-diesel	1	STK
28165712	O-ring for filterhus Bio-diesel	1	STK
FR3014251	Nikkelfilter 100my for BIO-diesel	1	STK
90602070	Oljeslange 3/8" for BIO-diesel for fatspyd	0,8	M
28165707	O-ring for forvarming Bio-diesel	1	STK
28165711	O-ring for forvarming Bio-diesel	1	STK

Montasjeveiledning Bio-kit:

- 1) Alle slanger, forvarming/filterhus og Tigerloop demonteres på maskinen
- 2) Stengekranen for drivstoffilteret dreies mot venstre/ åpnes helt til den går i endestopp.



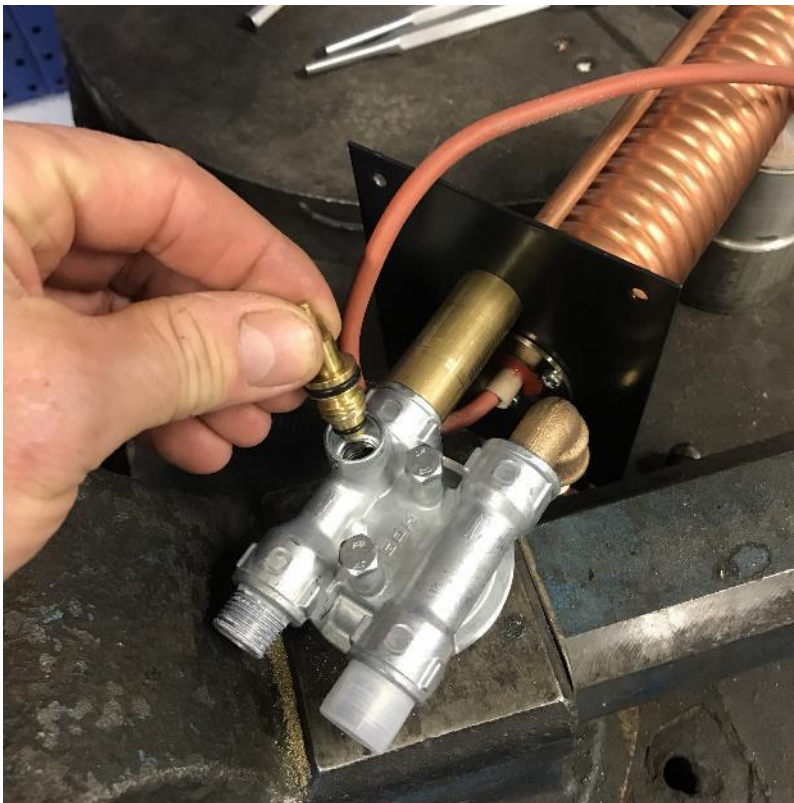
3) Dreihjulet på kranen demonteres fra kranen.



4) Messingdelen av kranen bankes ut fra undersiden, ved hjelp av en dor.



5) O-ringene på kranen byttes ut: Delenr: 28165704 og 28165706



6) Kranen settes tilbake i filterhuset, og dunkes fint på plass. Sett deretter på dreiehjulet, og vri kranen til høyre helt til den stopper i stengt posisjon. Kranen er nå klar til bruk.



- 7) Rengjør med luft, monter ny o-ring for filterkopp (Delenr: 285165712) og sett på filter og kopp (delenr: FR3014120).



- 8) Bytt ut O-ringer på forvarmingsenheten (gjelder kun HTL)
- 9) Monter forvarming/filterhus tilbake, sammen med Tigerloop BIO og Bio-diesel slangene.
- 10) Før maskinen anvendes med Bio-diesel, må våre instruksjoner om bruk av Bio-diesel følges.

Instruksjoner finnes på:

<http://holteindustri.no/Grunninnstillinger-olje-og-gass>

Den finnes også ved hjelp av QR-kode



Sist oppdatert: 17.12.19